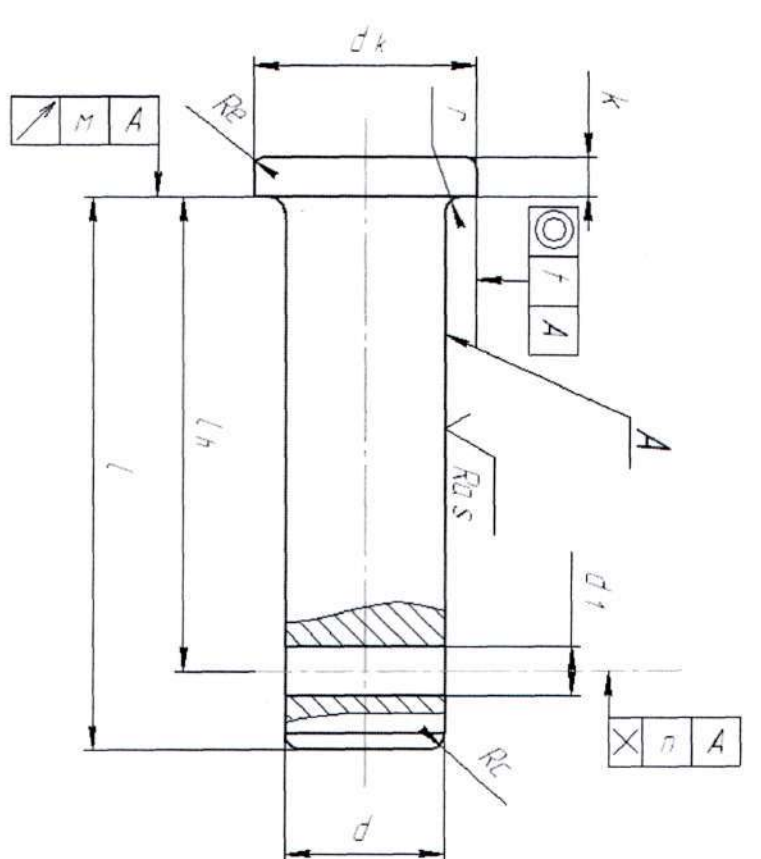


Допуск системы
 ВРП - 15.05.08



√ Rz 80 (√)

№	ОЗМ	d	L	Lh	d1	dk	k	r	Ra	Rc	t	m	n	Ra s	весов 2
1	062	8 ^{+0,8} _{-0,7}	20±0,2	15±0,2	20±0,36	12±0,3	20±0,25	0,6	0,6	0,6	0,25	0,06	0,25	5	94,9
2	037	10 ^{+0,5} _{-0,7}	20±0,2	15±0,2	32±0,36	14±0,3	25±0,25	0,6	0,6	1,0	0,25	0,06	0,25	5	151
3	059	10 ^{+0,5} _{-0,7}	25±0,2	20±0,26	32±0,36	14±0,3	25±0,25	0,6	0,6	1,0	0,25	0,06	0,25	5	182
4	064	10 ^{+0,5} _{-0,7}	65±0,6	60±0,37	32±0,36	14±0,3	25±0,25	0,6	0,6	1,0	0,25	0,06	0,25	5	429
5	285	20 ^{+0,6} _{-0,7}	70±0,6	64±0,37	50±0,52	25±0,52	40±0,5	1,0	1,0	1,6	0,6	0,12	0,4	10	186,9
6	288	25 ^{+0,6} _{-0,7}	65±0,6	59±0,37	32±0,52	32±0,52	50±0,15	1,0	1,0	1,6	0,6	0,12	0,4	10	281

Ид № подл. Подп и дата. Взам. инв №. Ид № подл. Подп и дата. Спроб №. Пред. проект.

1. Твердость осей 125 245 HB
2. Покрытые ЦУХР
3. Трещины, раковины, плечи, ударные включения, коррозия не допускаются
4. Зазенцы в отверстиях не допускаются. Допускается фаска в отверстиях. Острые кромки притупить

Изм.	Дата	№ докум.	Подп.	Зам.	Мат.	Масса	Масштаб
Исход.							
Проб.							
Измен.							
Измен.							

Ось 6-дв12х1.
 35 ЦУХР ГОСТ 9650
 [Сталь 35 ГОСТ 1050-74]

Копирован
 Формат А3